

# TP 250 MOBIL DREJEKRANS

All-round flishugger på drejekrans og monteret på trailer med egen motor

Hvis ønsket til flishuggeren er stor kapacitet, fleksibilitet og ensartet fliskvalitet, er TP 250 løsningen. TP 250 er en skivehugger med hydraulisk indtræk. Effektiv til oprydning og flishugning af grene fra fingertykkelse op til 250 mm i diameter. Den store rotorskive med tre knive i kombination med tre modstål, 90 graders huggevinkel og to vandrette indtræksvalser, sikrer meget effektiv flishugning i alt fra tynde grene til hele træer.

## Standard på TP 250

- Drejekrans til ændring af indføringsside
- Enkel knivmontage uden justering
- 2-delt øvre rotorhus for nem adgang til knive
- Drejeligt udkasterør
- Omdrejningsvagt med timetæller
- Integreret hydraulik system
- Tre knive
- Tre modstål
- To hydraulisk drevne indtræksvalser, som sikrer et kraftfuldt indtræk
- To kraftige fjedre til modhold af bevægelig af valse
- Drejeligt udkasterør
- Afstrygere til sikring mod ophobning af materiale ved indtræksvalser og i rotorhus
- Hydraulisk justering af valsehastigheden
- Udskifteligt svøb i rotorhus
- Rotorlås til sikring af rotorskive ved knivskift
- Betjeningsbøjle for start/stop/reversering af indtræksvalserne
- Danfoss Hydraulik motor
- Alle sliddele kan udskiftes med standard værktøj
- Udførlig manual med reservedelskatalog



TP 100

TP 130

TP 160

TP 200

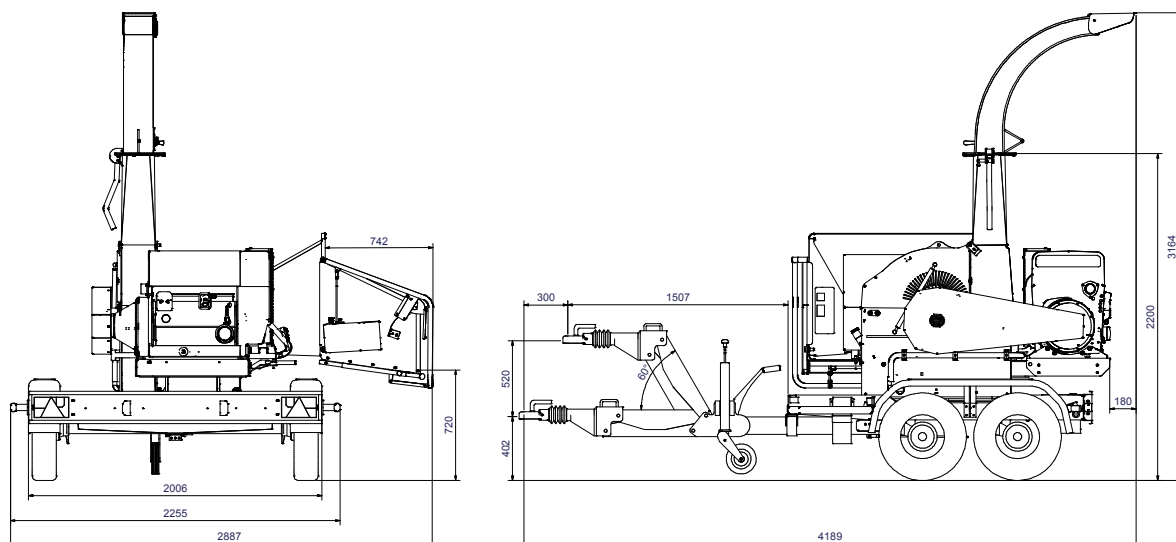
TP 250

TP 230

TP 270

TP 280

TP 400



## TEKNISKE DATA

Maks træ diameter	250 mm
Åbning ved valser	H x B = 260 x 350 mm
Betjening	Retur/frem/stop af valser via betjeningsbøjlen (gul)
Huggeprincip	Skivehugger
Huggevinkel	90°
Indmadings vinkel	Afhængig af drejekransens position (270°)
Tragt	Vipbar tragt. Højde til tragt = 70 cm
Indtræk	2 stk. hydraulisk drevne valser, fjederbelastet af 2 stk. 8 mm fjeder
Indtræksvalser	Vandret liggende
Rotorskive i diameter	960 mm, med udskiftelige endestykker på udkastevinger
Rotorskive - vægt i kg	272
Antal knive	3 stk.
Flis længde	0 - 13 mm
Modstål	1 stk. vandret og 2 stk. lodret
Motor	Hatz Silent Pack, 4 cylinder, luftkølet diesel med 72 hk
Transmission	Manuel kobling mellem motor og kileremstræk til rotoren
Startboks med indikator for omdrejningsvagt	Timetæller • overophedning af motor • tilstoppet luftfilter
Brændstofforbrug	5 liter/time (Erfaringstal)
Tank volumen	60 liter
Trailer	To-akslet trailer (80 km/t) med højdejusterbar trækstang, påløbsbremse, støttehjul og parkeringsklodser
Svøb	Udskiftelig slidplade i nedre rotorhus
Fliskapacitet	10-20 m <sup>3</sup> /time
Vægt	2180 kg

## EKSTRA Udstyr

Forlænget udkasterør	500 mm lodret • 1.500 mm vandret
Klapbart udkasterør	Kan lægges ned under transport og kan køres i garage
Stikkerbrydere	Type A eller B - anvendes hvis der stilles ekstra krav til flisstørrelsen
Lås	Lås til montering over trailerens kuglekobling
Værktøjssæt	Indeholdende værktøj for daglig service og vedligehold