

TP 400 PTO K

Flishugning med høj kapacitet

TP 400 er den optimale flishugger til professionel produktion af flis i professionel skovdrift. Den har integreret kransøjle og tragt parallelt med kørselsretningen. TP 400 er til hurtig og effektiv flishugning af træ op til 400 mm i diameter. Effektbehov fra 200 til 400 hk.

Flishuggeren monteres i traktorens 3-punkts ophæng, og en højtipvogn monteres i forenden af traktoren. Det lange udkasterør, der leveres som standard, leder flisen sikkert over i højtipvognen.

For at få fuld udnyttelse af TP 400 er det nødvendigt med en traktor, hvor førersædet kan vendes 180 grader fordi flishugningen foregår ved at køre baglæns med traktoren, samtidig med at kranen betjenes.

Standard på TP 400

- Integreret højtryks hydraulik system

- Fire korte knive (to-knivs rotor)
- To Harox 400 modstål
- To hydraulisk drevne indtræksvalser, som sikrer et kraftfuldt indtræk
- Cylinder til modhold af valser
- Kileremstræk mellem PTO og rotor
- Hydraulisk opstramning af kileremstræk
- Afstrygere til sikring mod ophobning af materiale i rotorhus
- Udskifteligt svøb i rotorhus
- Delt rotorhus med hydraulisk åbning for enkel knivskift
- Automatisk justering af valsehastigheden via TP PILOT K
- Rotorlås til sikring af rotorskive ved knivskift
- Kranflange for montering af kran
- Omdrejningsvagt TP PILOT K
- Langt udkasterør hen over traktor
- Alle sliddele kan udskiftes med standard værktøj
- Remtræk mellem PTO og hovedaksel
- Udførlig manual med reservedelskatalog



TP 100

TP 130

TP 160

TP 200

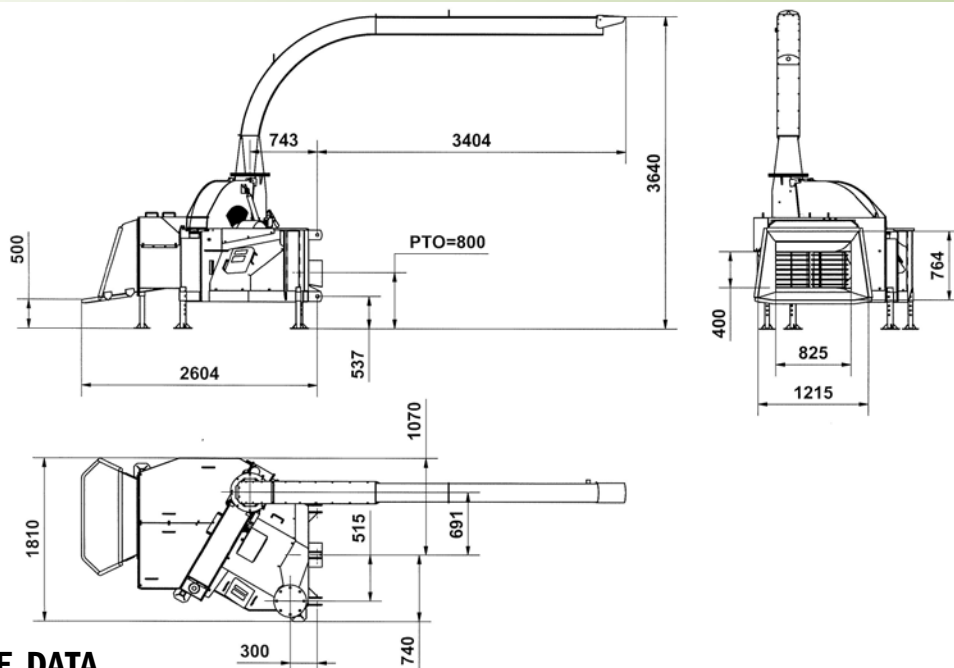
TP 250

TP 230

TP 270

TP 280

TP 400



TEKNISKE DATA

Maks træ diameter	400 mm
Åbning ved valser	H x B = 400 x 440 mm
Betjening	Retur/frem/stop af valser fra betjeningsboks til placering i førerhus
Huggeprincip	Skivehugger
Huggevinkel	30°
Hydrauliksystem	Integreret højtryks hydrauliksystem med variabel stempel pumpe
Indtræk	2 stk. hydraulisk drevne valser (lodret stående) med hydraulisk trykcylander
Indtræksvalser	Nyudviklet tandvalser for ekstra kraftigt indtræk
Antal knive	4 stk. (2 snit pr. omgang)
Rotorskive diameter	1.225 mm
Rotorskive - vægt i kg	756
Kran tragt	Parallel på kørselsretningen. Stor åben tragt i 6 mm plade med massiv Ø 40 mm ramme
Kran søjle	Kraftig flange til montering af kran (Passer til MOWI 300 og 400)
Effekt behov	Min. 147 kW (200 hk) - Maks 294 kW (400 hk)
Kilremstræk	Mellem PTO-aksel og flishugger med hydraulisk opstramning
3-punkts ophæng	Kategori 3
PTO omdrejninger	1.000 omdr./min
PTO aksel	Walterscheid med friløb, længde = 560 mm
Flis længde	15-40 mm. I hårdt træ (løvtræ) maks 25 mm
Udkiftelige modstål	1 stk. vandret og 1 stk. lodret
Omdrejningsvagt	TP PILOT K
Svøb	Udkiftelig slidplade i nedre rotorhus og i rundingen på udkasterør
Fliskapacitet	Ca.50-150 m ³ /time
Vægt	3.000 kg. uden kran - med kran (MOWI 400) 3.800 kg

EKSTRA Udstyr

Stikkerbrydere	Sæt med 4 stk. - hvis der stilles ekstra krav til flisstørrelsen
Udkasterør	Kort udkasterør med overgang
Kran og betjening	Vi kan tilbyde forskellige alternativer med MOWI kraner og betjening
Lygtebom	Lygtebom med komplet sæt baglygter